

 INTERCONTINENTAL®
RESIDENCE SUITES DOHA THE CITY

RESIDENCE SUITES





INTERCONTINENTAL DOHA

THE CITY RESIDENT APARTMENTS

Perfectly situated in the exclusive West Bay area close to all the major areas of interest, the stylish and modern InterContinental Doha The City stands tall amid the action of the city. The hotel features 176 luxury resident apartments offering various layouts consisting of one to four bedrooms. Apartment residents enjoy the hotel's four innovative restaurants serving international cuisine and three lounge bars, including the highest lounge in Doha boasting stunning views of the Doha skyline. In addition to magnificent city views, the state-of-the-art health and fitness club offers a temperature controlled open-air rooftop swimming pool, the latest cardiovascular equipment and free weights, as well as steam and sauna rooms and Jacuzzis.

InterContinental Doha The City is located in the heart of the city within the financial and diplomatic districts. It is only 15 minutes from Doha Exhibition Centre and 20km from Hamad International Airport. With its close proximity to Doha Golf Club, Souq Waqif, Katara Cultural Village and major shopping malls, InterContinental Doha The City is the perfect place for short- or long-term guests to enjoy business or leisure stays.

RESIDENCE SUITE

- Flat screen TV with a mix of selected premium and free-to-air international channels
- Fully-equipped kitchen with refrigerator, microwave oven, stove, dishwasher, kettle and toaster
- Fine china, cutlery, glassware and cookware
- Tea and coffee making facilities
- Washing machine and dryer (combined)
- Iron and ironing board
- Safe deposit box
- Blackout drapes
- Individually controlled air-conditioning

BENEFITS FOR THE RESIDENTS

- Welcome amenities upon arrival
- Personalized housekeeping services twice a week
- Membership in hotel leisure facilities
- Complimentary Wi-Fi access*
- Food & beverage and laundry discounts
- Monthly gatherings
- Unlimited underground parking space
- Separate entrance and exclusive elevators for the residence

*upgradable to high-speed internet as per available plans



فندق انتركونتيننتال الدوحة ذا سيتي

يتميز فندق انتركونتيننتال الدوحة ذا سيتي بموقعه المثالي في منطقة الخليج الغربي الرائعة والمجاورة لكافة معالم الجذب الرئيسية، فيقف شامخاً بكامل أناقته وحدائته في وسط المدينة النابضة بالحياة والحيوية. يضم الفندق 176 شقة فاخرة متنوعة التصاميم، شاملة ما بين غرفة نوم واحدة وأربع غرف نوم. يستمتع المقيمون بمنشآت الطعام والترفيه الابتكارية الثمائية المتوفرة في الفندق. كما يضم الفندق ثلاث ردهات نابضة بالحياة والنشاط، بما فيها الردهة الأكثر ارتفاعاً في الدوحة، والمطلّة على مناظر بانورامية مذهلة لأفق هذه المدينة الساحرة. وإلى جانب مناظر المدينة الخلابة، يقدم نادي الصحة واللياقة البدنية المتطور حوض سباحة مكشوفاً على السطح وذا حرارة مضبوطة، بالإضافة إلى أحدث أجهزة التمارين القلب والأوعية والأوزان الحرة، وغرف حمامات البخار والجاكوزي.

يقع فندق انتركونتيننتال الدوحة ذا سيتي في قلب المنطقة المالية والدبلوماسية، على بعد 15 دقائق فقط من مركز قطر للمعارض و20 كلم من مطار حمد الدولي. ونظراً لموقعه المجاور لنادي الدوحة للجولف، وسوق واقف، والقرية الثقافية (كتارا) وأبرز مراكز التسوق، يُعتبر فندق انتركونتيننتال الدوحة ذا سيتي العنوان المثالي لكل من يرغب في النزول فيه سواء لفترة قصيرة أو لفترة طويلة، وسواء لإقامة عمل أو ترفيه.

خصائص الجناح

- شاشة تلفاز مسطحة مع تشكيلة من المحطات الدولية المختارة
- مطبخ كامل التجهيز مع برّاد، ومايكروويف، وفرن، وجلاية، وغلاية وآلة تحميص
- خزف صيني، لوازم المائدة، زجاجيات، أدوات طبخ
- أدوات تحضير الشاي والقهوة
- غسالة ونشافة (معاً)
- مكواة ولوح كي
- خزنة حديدية
- ستائر
- تكييف هوائي مضبوط بشكل منفرد

خصائص للنزلاء

- وسائل الترحيب والاستقبال عند الوصول
- خدمات تنظيف منزلي حسب الحاجة مرتين في الأسبوع
- عضوية في النادي الصحي للفندق خلال فترة الإقامة
- خدمة انترنت "واي فاي" مجانية
- خصومات على الطعام والمشروبات وغسل الملابس
- لقاءات شهرية
- موقف سيارات تحت الأرض
- مدخل منفصل ومصعد خاص
- يمكن زيادة سرعة الانترنت وفق الخطط المتوفرة



PROPERTY SERVICES

- 24-hour Concierge
- 24-hour Reception
- 24-hour Valet services
- 24-hour Security
- 24-hour Maintenance team
- 24-hour In Room Dining
- 24-hour Housekeeping services
- Laundry, dry-cleaning and pressing services
- Limousine services
- Babysitting services
- IT support
- Foreign currency exchange

PROPERTY FEATURES

- 6 restaurants, lounges and bars
- Highest open air swimming pool in Qatar
- Fit Zone at 46th floor
- 2 treatment rooms, steam rooms, sauna and whirlpool baths
- Beauty Salon
- Children's play area
- Conference and meetings facilities
- Business Center
- Underground parking

DEVELOPMENT FACTS

Opened on February 19th 2012

176 Residences ranging between 100sqm & 200 sqm, offering spacious, modern & stylish accommodation including; 26 one-bedroom units, 66 two-bedroom units, 63 three-bedroom units, 21 four-bedroom units.

Contractor: REDCO Construction

Architect: Roger Taillibert

Interiors: McNally Interior Designs



معالم المنشأه

• 6 مطاعم

• أعلى حوض سباحة مكشوف في قطر

• فيت زون في الطابق 46 نادي صحة ولباقة بدنية

• غرفتا علاج، غرف بخار، سونا وحمامات دوامة

• صالون تجميل

• ملعب للأطفال

• قاعات مؤتمرات واجتماعات

• مركز أعمال

• موقف سيارات تحت الأرض

خدمات المنشأه

• ناطور 24/24 ساعة

• استقبال 24/24 ساعة

• خدمات ركن سيارات 24/24 ساعة

• أمن 24/24 ساعة

• فريق صيانة 24/24 ساعة

• تناول الطعام في الغرفة 24/24 ساعة

• خدمات التنظيف 24/24 ساعة

• خدمات غسل الملابس، والتنظيف الجاف والكي

• خدمة الليموزين

• خدمة حضانة الأطفال

وقائع البناء

تم افتتاح هذا الفندق في 19 فبراير 2012، وهو يضم 176 شقة تتراوح مساحتها بين 100 و200 متر مربع، من المساكن الواسعة التي تجمع ما بين الحداثة والأناقة، وتشمل: 26 وحدة تتضمن غرفة نوم واحدة، و66 وحدة تتضمن غرفتي نوم، و63 وحدة تتضمن ثلاث غرف نوم، و21 وحدة تتضمن أربع غرف نوم.

مقاول البناء ريدكو

روجيه تايبيير، مهندس

ماك نالي، للهندسة الداخلية





INTERCONTINENTAL®
RESIDENCE SUITES DOHA THE CITY



ONE-BEDROOM RESIDENCE SUITE

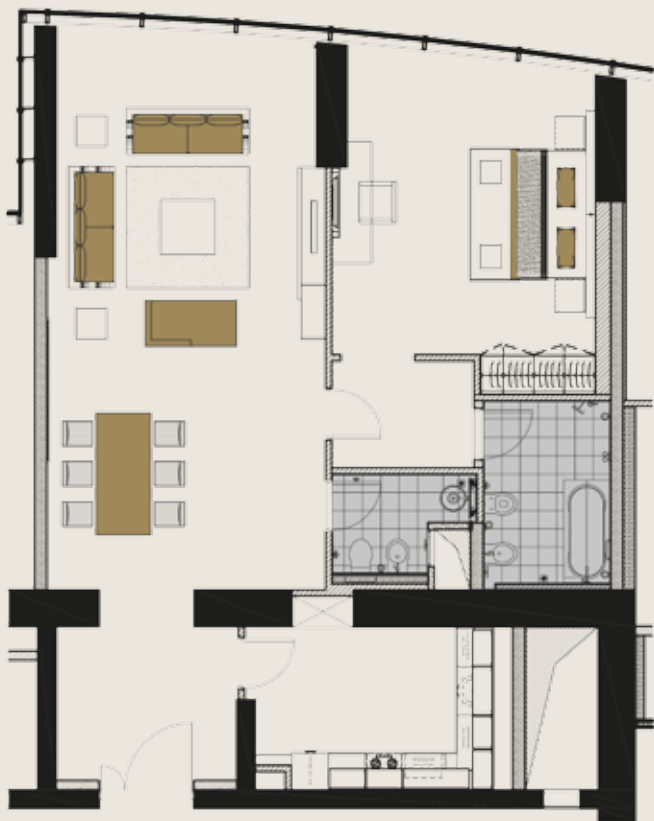
100sqm - 124sqm, 26 units, Arabia view (West)

This chic and spacious apartment features one bedroom with a king size bed and an en-suite bathroom along with a guest bath. The enormous living-room/dining area combo is perfect for the urban professional and the state-of-the-art kitchen is outfitted with Indesit appliances.

جناح بغرفة نوم واحدة

100 متر مربع - 124 متر مربع، 26 وحدة، مطل على الجزيرة العربية (غرب)

تتضمن هذه الشقة الأنيقة والفضيحة غرفة نوم واحدة مع سرير كبير وحمام كبير وحمام للضيوف. إن غرفة جلوس / غرفة طعام الواسعة ممتازة لرجال الأعمال كما أن المطبخ الحديث مجهز بمعدات أنديسيت.



TYPE 7
SIZE - 100 sqm



TWO-BEDROOM RESIDENCE SUITE

122sqm - 140sqm, 66 units, West Bay view (East)

Choose between king size and twin bed options in the two-bedroom residences. This apartment offers a generous living-room with dining area along with two full-sized bathrooms and a guest powder room. Select an open concept or separate kitchen boasting high-end Indesit appliances.

جناح بغرفتي نوم

122 متر مربع - 140 متر مربع، 66 وحدة، منظر مطل على الخليج الغربي (شرق)

اخترنا بين سرير كبير الحجم أو سرير مزدوج في الأجنحة المؤلفة من غرفتي نوم. تضم هذه الشقة غرفة جلوس غنية مع غرفة طعام وحمامين كبيرين وحمام للضيوف. اختاروا بين المطبخ المنفصل أو المطبخ المفتوح المجهز بمعدات انديسيت المتطورة.



TYPE 2
SIZE - 140 sqm



TYPE 3
SIZE - 122 sqm



TYPE 4
SIZE - 138 sqm



THREE-BEDROOM RESIDENCE SUITE

140sqm - 177sqm, 63 units, Arabia view (West)

Our three-bedroom apartments are available in three different unique layouts. All have king size beds in two rooms with twin beds in the third. The master features an en-suite bathroom and storage space galore. The largest of the three-bedroom apartments is characterised by the two more full-size bathrooms in addition to the guest bath. The smaller three-bedroom apartments are adequately equipped with one extra full-size bathroom and a guest powder room. All layouts have a comfortable and contemporary combined living and dining space with either a separate kitchen or open concept, which is perfect for entertaining. Enjoy the same quality Indesit appliances in all our three-bedroom residences.

جناح بثلاثة غرف نوم

140 متر مربع - 177 متر مربع، 63 وحدة، مطل على الجزيرة العربية (غرب).

إن شققنا التي تتضمن ثلاث غرف نوم متوفرة في ثلاثة تصاميم فريدة مختلفة، تضم كلها أسرة كبيرة. ويتميز الجناح الماستر بحمام كبير وخزانات كبيرة، فيما الشقة الأكبر بين الشقق المؤلفة من ثلاثة غرف نوم، تتميز بحمامين كبيرين إضافيين بالإضافة إلى حمام الضيوف. أما الشقق الأصغر حجماً فهي مجهزة بحمام إضافي كبير وحمام للضيوف. وتتميز كافة التصاميم بغرفة جلوس وطعام مريحة ومعاصرة مع مطبخ منفصل أو مفتوح. استمتعوا بمعدات أنديسيت بالنوعية نفسها في كافة شققنا المؤلفة من ثلاث غرف نوم.



TYPE 5
SIZE - 140 sqm



TYPE 6
SIZE - 177 sqm



TYPE 8
SIZE - 160 sqm



FOUR-BEDROOM RESIDENCE SUITE

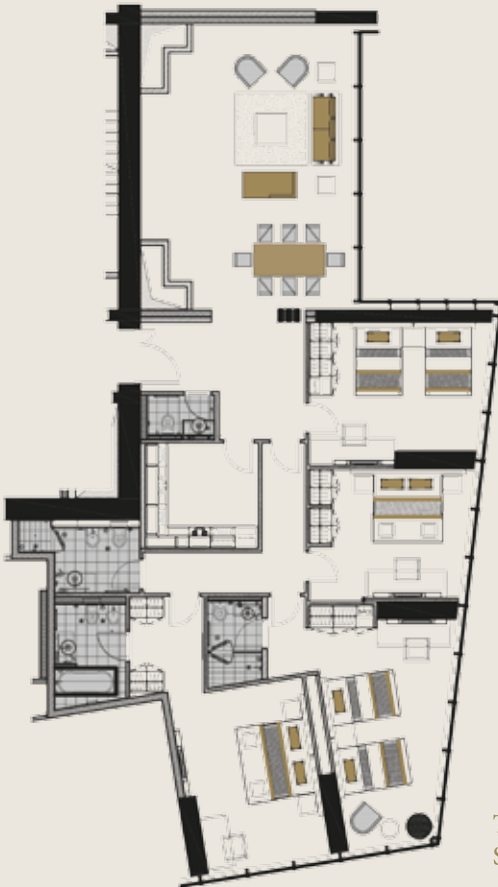
182sqm, 21 unit, West Bay view (East)

The cosmopolitan family will relish city living in this spacious abode with two king size beds and two twin bed rooms. With an en-suite bath and generous closet space, the master bedroom is the perfect haven. Two more full-sized bathrooms and a guest powder room are featured in this layout as well as a living-room with dining area roomy enough for everyone to enjoy. The separate kitchen area featuring Indesit appliances is the ideal complement to this stylish apartment.

جناح بأربع غرف نوم

182 متر مربع، 21 وحدة، مطل على الخليج الغربي (شرق)

سوف تكتشف العائلات لذة العيش في هذا المسكن الفسيح. تتميز غرفتان بأسرة بحجم كبير وغرفتين بأسرة مزدوجة. والغرفة الرئيسية تشكل ملاذاً رائعاً، لا سيما أنها تتضمن حماماً وخزانة كبيرة. يتضمن هذا الجناح أيضاً حمامين إضافيين بحجم عادي وحماماً للضيوف بالإضافة إلى غرفة جلوس وغرفة طعام فسيحة. ويكتمل الجناح بمطبخ منفصل مجهز بأدوات انديسيت.



TYPE 1
SIZE - 182 sqm

RESTAURANTS

المطاعم



PRIME

For guests passionate about steak, the award-winning Prime is a bold, quality dining destination promising the finest selection of cuts consistently cooked and seasoned to perfection. Prime's relaxed and comfortable setting combined with its exquisite cuisine will surely make for a memorable dining experience.

Serves: Dinner

برايم

يعتبر برايم، المطعم الحائز على جوائز، عنواناً ممتازاً لكل محبي اللحوم. يقدم برايم أجود وأشهى اللحوم المطهية والمتبلة وسط جو من الاسترخاء والراحة لتجربة طعام استثنائية.

يقدم: العشاء



HWANG

In the casual yet refined setting of our new Pan Asian restaurant, Hwang, you will enjoy a truly eclectic Asian experience. We offer the finest cuisine from Thailand, Korea, Japan, China, Philippines, Singapore, Indonesia and Malaysia. Our masterfully created shabu-shabu blends fresh ingredients with a variety of Asian and Middle Eastern flavours. Presented family-style, Hwang's shabu-shabu is the perfect dish for sharing.

Serves: Dinner

هوانج

يعدكم مطعمنا الآسيوي الجديد بتجربة طعام آسيوية مختارة بعناية في إطار بسيط وأنيق في آن واحد . نقدم أجود الأطباق من ثمانية بلدان مختلفة عبر المنطقة، بالإضافة إلى طبقتنا الخاص الشهر "شابو شابو" الذي نحضّره على طاولتكم في وعاء ساخن، وهو مزيج ابتكاري من المكونات الطازجة مع تشكيلة من النكهات المعروفة في آسيا والشرق الأوسط. إن "شابو شابو" هو طبق عائلي بامتياز وممتاز للمشاركة.
يقدم: العشاء



THE SQUARE

Featuring four interactive kitchens specializing in six influential cuisines from Japan, China, India, Thailand, Europe and the Middle East, guests at The Square indulge in an eclectic mix of international cuisines from East to West and will be pleasantly surprised with four distinct seating areas and a worldly dining experience.

Serves: Breakfast, Lunch and Dinner

ذي سكوير

يضم ذي سكوير أربعة مطابخ تفاعلية متخصصة في الأطباق التقليدية لستة بلدان: اليابان، الصين، الهند، تايلند، أوروبا، والشرق الأوسط. ويقدم ذي سكوير مزيجاً انتقائياً من الأطباق العالمية من الشرق إلى الغرب مع أربع مناطق جلوس مختلفة لتجربة طعام عالمية فريدة.
يقدم: الفطور، الغداء والعشاء.



STRATA RESTAURANT AND LOUNGE

Located on Levels 55 and 56, Strata is the highest restaurant, lounge and bar in Doha, where guests enjoy fusion Mediterranean cuisine, complemented by a wide selection of creative cocktails and stunning views over West Bay in a stylish setting.

Serves: Dinner

مطعم ستراتا

يقع مطعم ستراتا في الطابقين 55 و56 وهو الأعلى في الدوحة، حيث يستطيع الضيوف التلذذ بأطباق الشرق الأوسط وبتشكيلة واسعة من الكوكتيلات المبتكرة، بالإضافة إلى الاستمتاع بالمناظر المذهلة المطلّة على الخليج الغربي في إطار أنيق.

يقدم: العشاء



LOBBY LOUNGE

Relax amid the spectacular surroundings of the hotel Lobby Lounge and enjoy a selection of decadent patisseries and opulent afternoon Tea at the Tower. Your experience is complemented with an impressive setting of an atrium architectural design, a water feature element, and Al Jalsa Garden Lounge ideal for desirable meetings with friends or business partners.

Serves: Breakfast, Lunch, Dinner

لوبي لاونج

استرخوا في محيط الفندق المذهل "لوبي لاونج" وتلذذوا بتشكيلة من الحلويات وشاي العصرية في البرج. وما يزيد التجربة روعه، هو التصميم الهندسي للدليلز، وعصر المياه، ومقهى الجلسه للشيشه الرائعة للقاءات الأصدقاء أو شركاء العمل.

يقدم: الفطور، والغداء والعشاء



BARS AND LOUNGES

HIVE LOUNGE

Hive is an after work stylish bar and lounge, ideal for meeting up and chatting with friends and colleagues over a relaxed drink and in a friendly environment. Hive comes alive in the evening with a distinctive late night vibe while fun-loving friends enjoy cheeky nibbles and creative delicious bites with a wide selection of exquisite high-end beer and wines by the glass.

STRATA LOUNGE AND BAR

Meet friends after work or for a night out at the bar and lounge on Level 56 directly accessible from Strata restaurant. Enjoy a selection of Champagnes, vodkas, and creative cocktails overlooking impressive views of West Bay in stylish and opulent surroundings.

لهايف

هايف هو بهو انيق ممتاز للاسترخاء بعد العمل، واللقاءات والأحاديث مع الأصدقاء والزملاء بينما تحتسون مشروباً لذيذاً في جوٍّ من الراحة. تنبض هايف بالحياة في المساء حتى ساعات متأخرة من الليل حيث يستمتع محبو المرح بالمقرمشات مع تشكيلة من أجود أنواع البيرة والنبيذ.

HEALTH AND
FITNESS CLUB

نادي الصحة واللياقة البدنية



HEALTH AND FITNESS CLUB

FIT ZONE AT 46

Overlooking the magnificent skyline views of West Bay, our health club, Fit Zone at 46, features state-of-the-art exercise equipment along with personal training and group fitness classes, such as Yoga, Zumba and Boxing. The health club offers male and female changing rooms, each with a steam room and sauna as well as a Jacuzzi. In addition, the facilities include a temperature-controlled, outdoor, rooftop swimming pool overlooking the dazzling cityscape. Offering various types of massages, the health club is equipped with single or couples' treatment rooms.

نادي الصحة واللياقة البدنية

فيت زون في الطابق 46

يطل فيت زون الذي يقع في الطابق 46 على مناظر أفق الخليج الغربي الرائعة. ويتضمن أجهزة رياضية حديثة متطورة، إلى جانب صفوف تدريب شخصي ولياقة بدنية جماعية، كاليوغا، والزومبا والملاكمة. ويقدم النادي الصحي غرف لتغيير الملابس للرجال والنساء، كل منها مجهز بغرفة بخار وجاكوزي. بالإضافة إلى ذلك، تتضمن المنشآت حوض سباحة مكشوقاً على السطح، ذات حرارة مضبوطة، مطل على مناظر المدينة الخلابة. إن هذا النادي الصحي الذي يقدم أنواع تدليك مختلفة مجهز بغرف فردية أو لشخصين.

MEETINGS
AND EVENTS

الاجتماعات والفعاليات



MEETINGS AND EVENTS

The exquisitely designed Events Centre offers unrivalled facilities in a contemporary setting with a well-established reputation of delivering the highest standards of excellence. The spectacular main ballroom has a capacity of up to 1000 people with a soaring ceiling 8 metres high and more than 200 square metres of pre-function space. An additional four meeting rooms, ideal for smaller meetings and receptions, can be divided into nine break-out rooms. Each room is equipped with state-of-the-art technology.

الاجتماعات والفعاليات

يتضمّن مركز الفعاليات المصمّم بشكل رائع منشآت لا مثيل لها في إطار معاصر، ويقدم أعلى معايير التميّز. وتتسع الصالة الرئيسية لـ 1000 شخص، وتتميز بسقف يصل ارتفاعه إلى 8 أمتار ومساحة لا تقلّ عن 200 متر مربع. هذا بالإضافة إلى أربع صالات اجتماعات مناسبة للاجتماعات الأصغر وحفلات الاستقبال، ويمكن تقسيمها إلى تسع غرف اجتماعات فرعية. تجدر الإشارة إلى أن كافة الغرف مجهزة بأحدث التكنولوجيا.





INTERCONTINENTAL®
RESIDENCE SUITES DOHA THE CITY

Off Al Wahda Road, West Bay

PO Box 22178, Doha, Qatar

T. +974 4015 88 88

E. doharestaurants@ihg.com | icdohatc.reservations@ihg.com

www.intercontinental.com/dohathecity